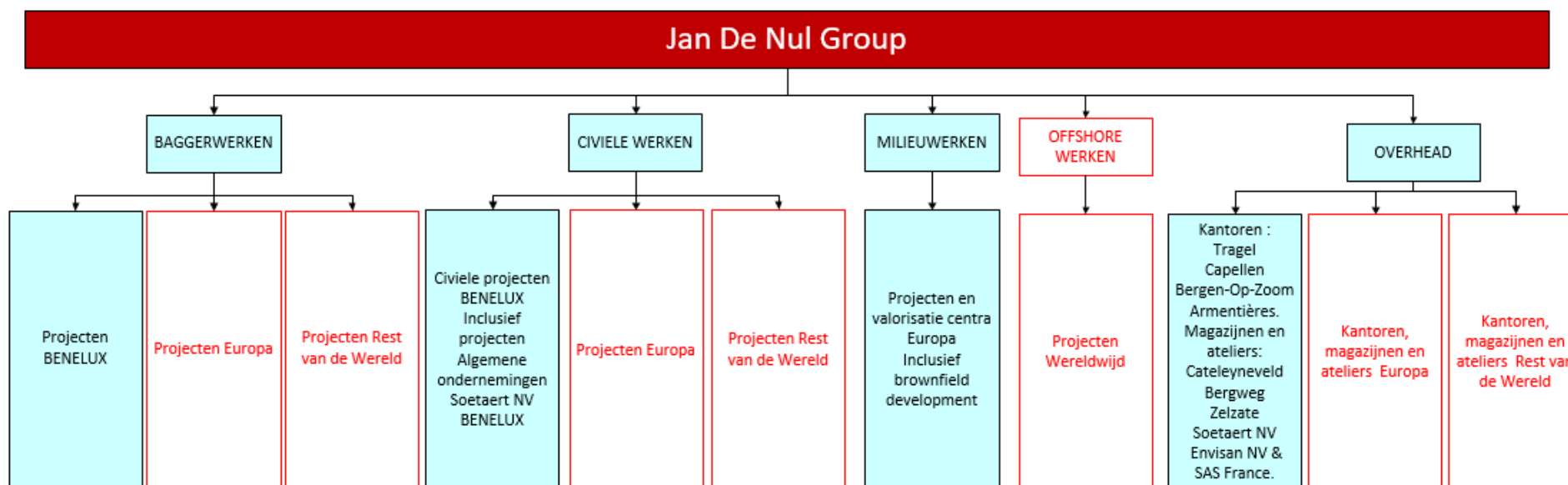


## 1 EVOLUTIE VAN DE CO<sub>2</sub>-UITSTOOT

		2021 Q1-Q2	2020	2019
<b>Scope 1</b>	Brandstof schepen	24.066 Ton CO <sub>2</sub>	47.756 Ton CO <sub>2</sub>	33.540 Ton CO <sub>2</sub>
	Diesel	6.917 Ton CO <sub>2</sub>	14.349 Ton CO <sub>2</sub>	8.869 Ton CO <sub>2</sub>
	Aardgas	717 Ton CO <sub>2</sub>	1.098 Ton CO <sub>2</sub>	1.040 Ton CO <sub>2</sub>
	Brandstof bedrijfswagens	2.335 Ton CO <sub>2</sub>	757 Ton CO <sub>2</sub>	3.546 Ton CO <sub>2</sub>
	Propaangas	10 Ton CO <sub>2</sub>	37 Ton CO <sub>2</sub>	41 Ton CO <sub>2</sub>
	<b>Totaal</b>	<b>34.045 Ton CO<sub>2</sub></b>	<b>63.997 Ton CO<sub>2</sub></b>	<b>47.046 Ton CO<sub>2</sub></b>
<b>Scope 2</b>	Elektriciteit	643 Ton CO <sub>2</sub>	2.399 Ton CO <sub>2</sub>	7.089 Ton CO <sub>2</sub>
	Warmterecuperatie	23 Ton CO <sub>2</sub>	29 Ton CO <sub>2</sub>	nvt
	<b>Totaal</b>	<b>666 Ton CO<sub>2</sub></b>	<b>2.427 Ton CO<sub>2</sub></b>	<b>7.089 Ton CO<sub>2</sub></b>
<b>Scope 3</b>	Staal	42.306 Ton CO <sub>2</sub>	84.612 Ton CO <sub>2</sub>	84.612 Ton CO <sub>2</sub>
	Beton	14.282 Ton CO <sub>2</sub>	28.565 Ton CO <sub>2</sub>	18.863 Ton CO <sub>2</sub>
	Grondverzet	4.209 Ton CO <sub>2</sub>	8.418 Ton CO <sub>2</sub>	8.934 Ton CO <sub>2</sub>
	Foundations - Soilmix	5.310 Ton CO <sub>2</sub>	10.620 Ton CO <sub>2</sub>	nvt
	Business Travel	1.022 Ton CO <sub>2</sub>	2.364 Ton CO <sub>2</sub>	1.970 Ton CO <sub>2</sub>
	Pendelverkeer	685 Ton CO <sub>2</sub>	1.369 Ton CO <sub>2</sub>	4.039 Ton CO <sub>2</sub>
	Brandstof privé voertuigen (dienstverband)	112 Ton CO <sub>2</sub>	89 Ton CO <sub>2</sub>	75 Ton CO <sub>2</sub>
	Huurwagens	Behoort niet langer tot de meest materiële Scope 3–emissies van Jan De Nul Group.		928 Ton CO <sub>2</sub>
	Taxi			85 Ton CO <sub>2</sub>
	Transport ( mobilisaties & distributie )			n.v.t.
	<b>Totaal</b>	<b>67.241 Ton CO<sub>2</sub></b>	<b>136.037 Ton CO<sub>2</sub></b>	<b>119.506 Ton CO<sub>2</sub></b>

## 2 BOUNDARY

De boundary van de CO<sub>2</sub> prestatieladder omvat alle blauw gekleurde onderdelen van de Jan De Nul Group.



### 3 ENERGIEBELEID

Als onderdeel van onze QHSSE-Policy (FORM JDN.QF.01.01), ondertekend door het hoger management, zetten we ons in om het milieu en klimaat te beschermen en vervuiling te voorkomen. We streven er voortdurend naar om **minder energie te verbruiken en minder broeikasgassen uit te stoten**. Waar mogelijk, kiezen we voor **groene energie**. Dit wordt ook bekrachtigd in onze CSR-strategie (JDN.GF.01.42) waarbij het onze ambitie is om voortdurend onze ecologische voetafdruk te verkleinen.



## 4 DOELSTELLINGEN

### 4.1 DOELSTELLING 2020-01 (SCOPE 1)

#### **CO<sub>2</sub>-reductie brandstof schepen tijdens projectrealisatie**

#### **Target 2021: minimum 15% reductie van brandstofemissies tijdens projectrealisatie t.o.v. begroting bij tender**

Het brandstofverbruik op de schepen is afhankelijk van het werkvolume, de te verwerken materialen en de omstandigheden op het project. Deze doelstelling wordt daarom niet op bedrijfsniveau geformuleerd maar op projectniveau.

#### Reductiemaatregelen

- Gebruik biobrandstof
- Optimalisatie planning werken
- Optimale verdeling generatoren
- Gebruik van Ship Energy Efficiency Management Plans (SEEMP)

### 4.2 DOELSTELLING 2020-02 (SCOPE 1)

Reductie brandstof verbruik bedrijfswagens personeel.

#### **Target: 10% reductie van emissies van bedrijfswagens tegen 2025 t.o.v. 2018**

Footprint 2018 = 5241 ton CO<sub>2</sub> ofwel 8,65 ton/bedrijfswagen

#### **Target 2021= 8,35 ton/bedrijfswagen ofwel 4,17 ton/bedrijfswagen per semester**

#### Reductiemaatregelen:

- Focus op hybride en elektrische voertuigen
- Verhogen bewustzijn
- Promoten gebruik van de fiets

### 4.3 DOELSTELLING 2020-03 (SCOPE 2)

**Target: minimum 98% verhouding tussen groene stroom van lokale oorsprong en totaal elektriciteitsverbruik voor alle kantoren en magazijnen in 2021**

Reductiemaatregelen:

- Elektriciteit besparende acties ontwikkelen met totaal verbruikte elektriciteit te doen dalen
- Implementeren van mogelijkheden om groene stroom op te wekken
- Onderhouden overeenkomst met energieleverancier voor aankoop groene elektriciteit van lokale oorsprong.

### 4.4 DOELSTELLING 2020-04 (SCOPE 2)

**Target: minimum 75% groene stroom van lokale oorsprong op alle civiele en milieuprojecten tegen eind 2022 (2020: minimum 20%; 2021: minimum 50%; 2022: minimum 75%)**

Reductiemaatregelen:

- Elektriciteit besparende acties ontwikkelen met als doel totaal verbruikte elektriciteit te doen dalen;
- Implementeren van mogelijkheden om groene stroom op te wekken
- Onderhouden overeenkomst met energieleverancier voor aankoop groene elektriciteit van lokale oorsprong.
- Energie efficiënte werfketen

#### 4.5 DOELSTELLING 2020-05 (SCOPE 3)

**Target: aantoonbare geplande reducties door eigen ontwerptimalisaties (ontwerp/materialen) t.o.v. het referentieontwerp van de klant, in respectievelijk:**

- 50% van de DBFM, DBM of DB-projecten, aanbesteed in 2021-2022
- **20% van de DBFM, DBM of DB-projecten, aanbesteed in 2020-2021**
- 1 DBFM, DBM of DB-project, aanbesteed in 2019-2020

Reductiemaatregelen

- ontwerp: we verminderen van het materiaalverbruik (beton, staal en grondafvoer) door slim ontwerpen (met impact op scope I, II & III)
- bouw: we passen low carbon materialen toe bv. keuze voor beton op basis van cementen met een lage hydratatiewarmte (met impact op scope III)
- bouw en exploitatie: we bieden hernieuwbare energieproductie aan met het oog op de gebruiksfase van de betreffende infrastructuur (met impact op scope II & III)

## 5 EVOLUTIE VAN DE DOELSTELLINGEN

	Doelstelling lange termijn	Doelstelling 2021	Resultaat 2021 Q1-Q2	Opmerking
Doelstelling 2020-1	CO <sub>2</sub> -reductie brandstof schepen tijdens projectrealisatie * target 2021: min. 15% tov begroting bij tender	Minimum 15%	28,13%	
Doelstelling 2020-2	Reductie brandstof verbruik bedrijfswagens personeel. Target: 10 % reductie ten opzichte van 2018 tegen 2025 Footprint 2018 = 5241 ton CO <sub>2</sub> ofwel 8,65 ton/bedrijfswagen, target 2020 = 8,35 ton/bedrijfswagen ofwel 4,17 ton/bedrijfswagen per semester	Maximale uitstoot : 4,17 ton CO <sub>2</sub> /wagen ofwel 3.5% reductie tov 2018	3,04 ton CO <sub>2</sub> /wagen	Invloed van COVID-19 op gebruik bedrijfswagens.
Doelstelling 2020-3	Verhouding groene stroom (aangekochte hernieuwbare elektriciteit van regionale oorsprong + productie door de eigen PV-installaties) tov totaal verbruikte hoeveelheid stroom Target 2020: minimum 98%	Minimum 98%	99,8%	

	Doelstelling lange termijn	Doelstelling 2021	Resultaat 2021 Q1-Q2	Opmerking
Doelstelling 2020-4	<p>Verhouding groene stroom (aangekochte hernieuwbare elektriciteit van regionale oorsprong + productie door de eigen PV-installaties) op projecten en valorisatiecentra civiel werken en milieuwerken tov totaal verbruikte hoeveelheid stroom</p> <p><b>Target:</b> minimum 75% tegen eind 2022 (2020: minimum 20%; <b>2021: minimum 50%</b>; 2022: minimum 75%)</p> <p><b>Reductiemaatregelen:</b></p> <ul style="list-style-type: none"> <li>* Elektriciteit besparende acties ontwikkelen met als doel totaal verbruikte elektriciteit te doen dalen;</li> <li>* Evalueren van mogelijkheden voor PV-installaties</li> <li>* Monitoring en uitbreiding van contracten voor groene stroom van lokale oorsprong.</li> </ul>	Minimum 50%	95,2%	



	Doelstelling lange termijn	Doelstelling 2021	Resultaat 2021 Q1-Q2	Opmerking
Doelstelling 2020-5	<p><b>Reductie CO<sub>2</sub>-uitstoot in de betonketen, staalketen en grondketen op tenders/projecten waar we invloed/keuzevrijheid hebben op/in ontwerp en materialen: DBFM, DBM en DB-projecten (design, build, finance en maintenance projecten).</b></p> <p><b>Target: aantoonbare geplande reducties door eigen ontwerptimalisaties (ontwerp/materialen) t.o.v. het referentieontwerp van de klant, in respectievelijk:</b></p> <ul style="list-style-type: none"> <li>* 50% van de DBFM, DBM of DB-projecten, aanbesteed in 2021-2022</li> <li>* <b>20% van de DBFM, DBM of DB-projecten, aanbesteed in 2020-2021</b></li> <li>* 1 DBFM, DBM of DB-project, aanbesteed in 2019-2020</li> </ul> <p><b>Reductiemaatregelen</b></p> <ul style="list-style-type: none"> <li>* ontwerp: we verminderen van het materiaalverbruik (beton, staal en grondafvoer) door slim ontwerpen (met impact op scope I, II &amp; III)</li> <li>* bouw: we passen low carbon materialen toe bv. keuze voor beton op basis van cementen met een lage hydratatiewarmte (met impact op scope III)</li> <li>* bouw en exploitatie: we bieden hernieuwbare energieproductie aan met het oog op de gebruiksfase van de betreffende infrastructuur (met impact op scope II &amp; III)</li> </ul>	<p>aantoonbare geplande reducties door eigen ontwerptimalisaties (ontwerp/materialen) t.o.v. het referentieontwerp van de klant op <b>20% DBFM, DBM of DB-project, aanbesteed in 2020-2021</b></p>	100%	