

JAMES COOK



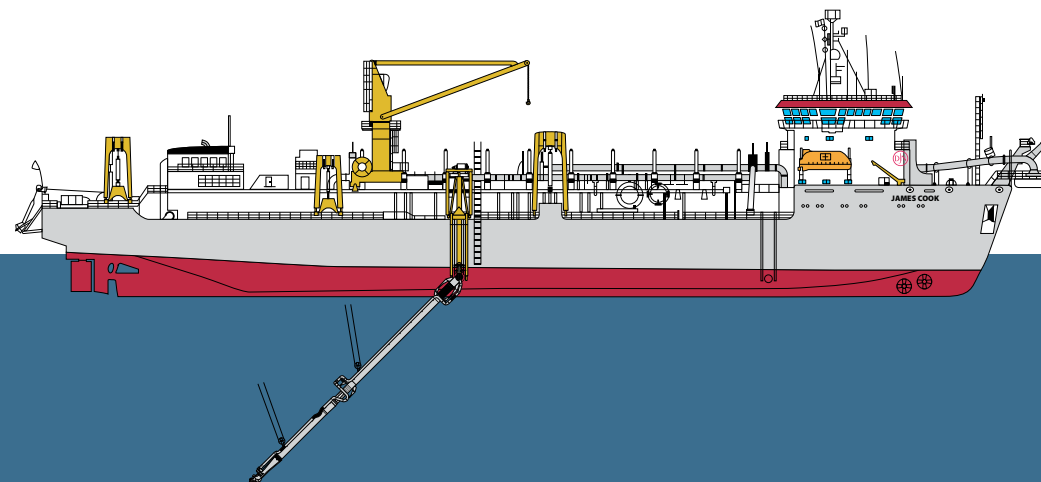
Jan De Nul
GROUP

www.jandenul.com

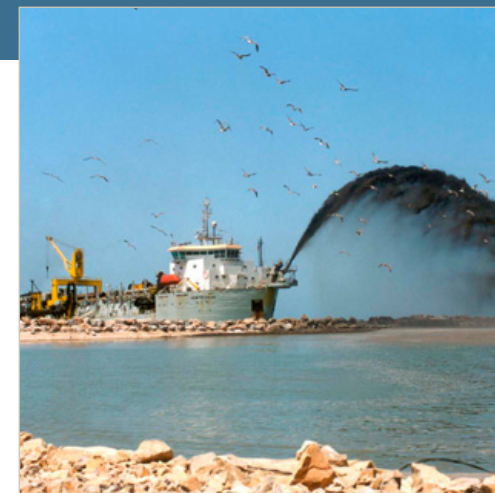
DRAGUE AUTOPORTEUSE À ÉLINDES TRAÎNANTES

JAMES COOK

Capacité du puits	11.750 m ³
Port en lourd	17.620 tonnes
Longueur hors tout	144,0 m
Largeur	25,5 m
Tirant d'eau à pleine charge	9,7 m
Profondeur de dragage maximum	36 / 49 / 81 m
Diamètre du tuyau d'aspiration	1.100 mm
Pompes (d'aspiration)	2 x 1.850 kW
Pompes (refoulement à terre)	8.800 kW
Propulsion	2 x 6.200 kW
Puissance diesel totale installée	14.180 kW
Vitesse	15,3 kn
Équipage	40
Construite en	1992



V2013-2



Le contenu de ce document est donné uniquement à des fins d'information. Alors que tous les efforts ont été produits pour fournir des informations complètes et correctes, aucune garantie, expresse ou implicite, n'est donnée, en particulier concernant l'adéquation des informations pour un but particulier. En aucun cas une entreprise de Jan De Nul Group ne sera responsable pour les dommages quelconques résultant directement ou indirectement de l'utilisation ou du fait de se baser sur le contenu de la présente, même si un avis (antérieur) a été donné/reçu que de tels dommages sont possibles.